



LA MAISON DE VERRE

Labellisée THPE (Très Haute Performance énergétique) par Promotelec, voici une maison « cristalline », si généreusement dotée en ouvertures hautes et larges qu'elle en semble presque transparente.

Cette maison contemporaine avec toit-terrasse a été construite dans les Hauts-de-Seine sur une petite parcelle de 380 m². Implantée sur deux limites séparatives, elle a été réalisée entièrement sur mesure et a su s'adapter à des règles d'urbanisme contraignantes.

Un habitat qui laisse entrer la lumière partout : c'est la première image que nous donne cette maison signée Archivim. À l'intérieur comme à l'extérieur, baies et cloisons vitrées jouent avec l'espace, les volumes et la clarté. Cette maison s'amuse et sa physionomie change en fonction du profil qu'elle nous tend. Si la façade ouest n'est que transparence et miroitements, lorsque l'on contourne le bâtiment pour la contempler à l'est, on découvre tour à tour un mur aveugle et cinq fenêtres de taille plus modeste, ainsi qu'une toiture partielle en zinc. Cette partie, invisible depuis la rue, est le fruit des efforts de notre constructeur pour intégrer sur une toute petite

parcelle de terrain un projet répondant parfaitement aux règles d'urbanisme édictées par la commune. Il en résulte un savoureux mélange d'excentricité et d'élégance, et une maison en tout point surprenante.

De beaux volumes

Le rez-de-chaussée offre une superficie de 81 m². Après avoir franchi un vestibule, on tombe sur une entrée de 13 m² servant d'écrin à un escalier sculptural, envisagé comme une œuvre d'art. De l'autre côté de l'escalier et derrière une cloison vitrée, les 53 m² du séjour promettent aux hôtes de la maison d'agréables moments. Un peu en retrait, mais communiquant avec le

Installez-Vous



Rez-de-chaussée.



Étage.

séjour, une cuisine de 12 m² s'ouvre également sur le garage. À l'étage, après avoir contemplé un vide spectaculaire, on découvre une suite parentale de 14 m², qui s'est alloué les services d'une salle d'eau et d'un dressing. Les chambres 2 et 3, de dimensions similaires, ont un accès direct à la terrasse de 12 m² qui court de l'une à l'autre.

Elles se partagent une salle de bains d'un peu plus de 6 m².

Un modèle sur mesure

La maison est construite sur un sous-sol total. Ses murs sont en parpaings, les planchers sont en béton. Les toitures-terrasses bénéficient d'une étanchéité soignée.

L'isolation périphérique est obtenue par le biais du système Optima, une association de laine de verre GR32, de 100 mm de laine de verre et d'une plaque de BA13 montée sur rails. Les menuiseries extérieures sont en aluminium laqué ton anthracite, à rupture de ponts thermiques, vitrage 4/16/4 avec lame de gaz argon. Les portes intérieures sont en bois exotique, l'escalier de béton conduisant à l'étage a été réalisé sur mesure. Au sol, du carrelage de 60 x 60 cm. Le chauffage de la maison est assuré par un plancher basse température électrique, l'eau chaude sanitaire est fournie par un ballon thermodynamique. Les sanitaires sont de marque Allia. Nous

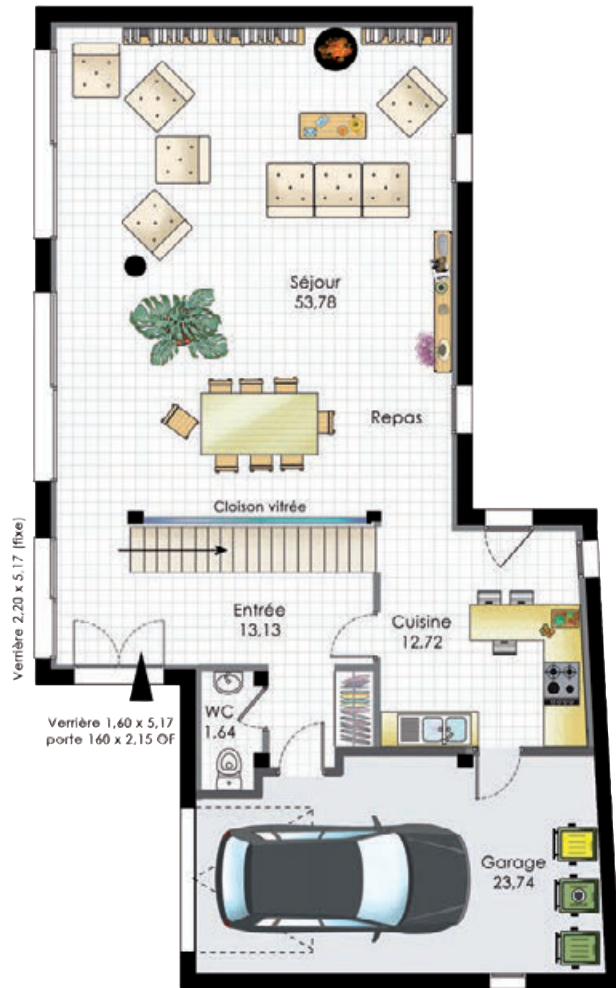
soulignerons enfin qu'elle a été labellisée THPE (Très Haute Performance énergétique) par Promotelec. Cette maison vous séduit ? Sachez que pour l'ensemble de ces prestations haut de gamme, il aura fallu déboursé environ 300 000 €, toutes taxes comprises. Mais ce prix n'est donné qu'à titre indicatif : pour Archivim, chaque projet est unique et le prix final sera étroitement lié au choix de vos prestations.

Des réalisations uniques

Archivim est à la construction de maisons individuelles ce que la haute couture est à l'habillement. Pour ce constructeur, pas de catalogue, la conception et la construction d'une maison se basent toujours sur un plan unique, fruit de la réflexion conjointe du bureau d'études et du maître d'ouvrage. Artiste dans sa recherche du bel ouvrage, ce constructeur est aussi artisan chevronné, capable si vous le souhaitez de répondre à des exigences très pointues : votre maison pourra être certifiée BBC (Bâtiment basse consommation), HPE (Haute Performance énergétique) ou THPE EnR (Très Haute Performance énergétique énergies renouvelables). Elle pourra également être aux normes des exigences d'isolation acoustique à proximité de voies bruyantes classifiées ou bénéficier de fondations répondant aux recommandations d'études géotechniques jugées nécessaires... ■

Pour en savoir plus

- Archivim (constructeur ■
- régional : sud et ouest de ■
- l'Île-de-France) ■
- Agence sud Île-de-France ■
- 1, boulevard Aristide-Briand ■
- 91600 Savigny-sur-Orge ■
- Tél. : 01 69 24 09 90 ■
- Agence ouest Île-de-France ■
- 48, rue Schnapper ■
- 78100 Saint-Germain-en-Laye ■
- Tél. : 01 39 58 56 20 ■
- www.archivim.fr ■



0 1 2 m

Rez-de-chaussée

Au rez-de-chaussée, la pièce à vivre peut loger deux salons jumeaux dans ses 53 m², l'un près de la cheminée, l'autre face à la vue offerte par la baie vitrée sur le paysage environnant. Si on peut s'attabler dans la cuisine, les repas se déroulent ordinairement à proximité de la seconde baie vitrée, profitant de la vue sur l'escalier sculptural menant à l'étage.



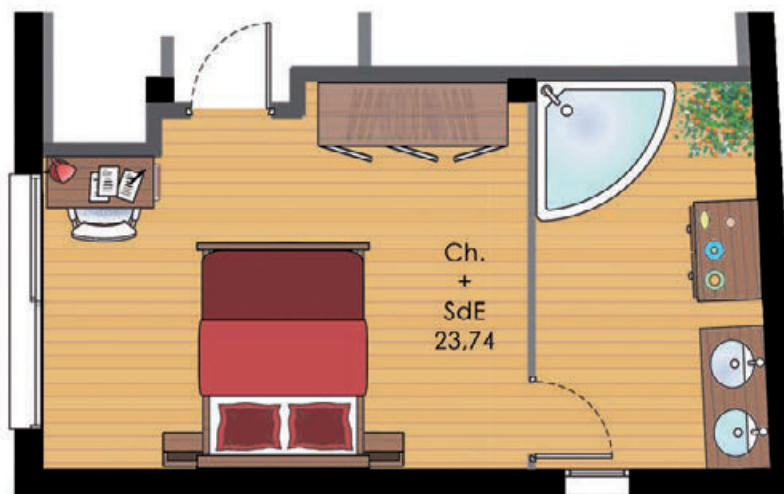
0 1 2 m

Étage

Aux parents qui possèdent une suite avec salle d'eau, dressing et terrasse privative, nous avons octroyé un lit de 2 x 2 m. Les deux chambres de 13 m² des enfants se partagent une salle de bains et disposent du privilège d'un balcon.

Zoom

Une autre manière d'envisager le garage... en le transformant en chambre d'amis. Proche de l'entrée, c'est une pièce presque indépendante du reste de la maison. Une fois la porte sectionnelle remplacée par une large baie vitrée, et le fond de la pièce transformé en une salle d'eau, l'ensemble devient une chambre d'amis très accueillante.



0 1 2 m